

# ellye

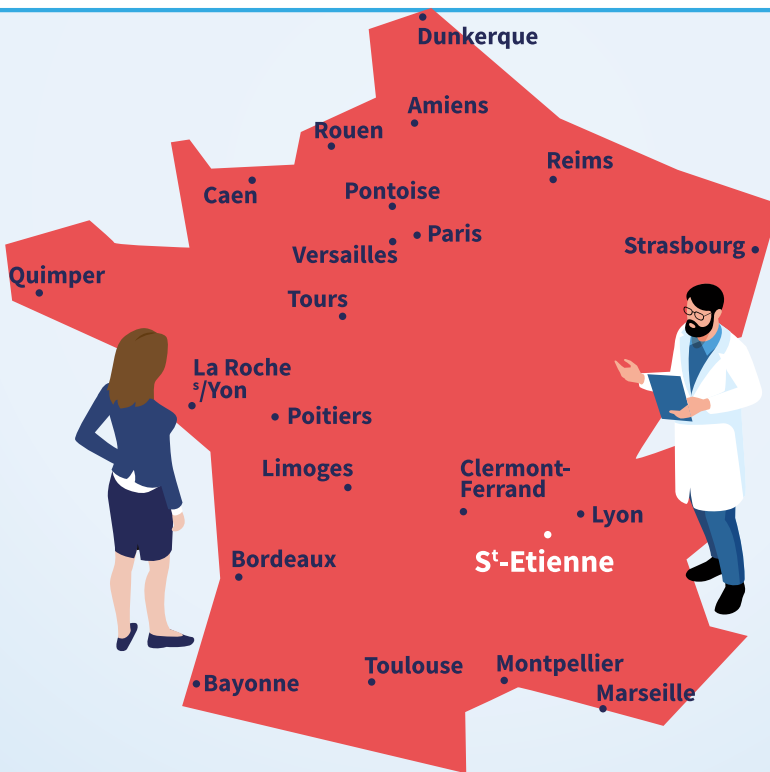
ensemble leucémie lymphomes espoir

## Retrouvons-nous !

### LES JOURNÉES D'ELLYE



Saint-Etienne le 01/10/22 de 9h à 12h  
Amphithéâtre de la faculté de médecine  
Campus Santé Innovation - Hôpital Nord  
St Priest-en-Jarez



### Réunions d'information dans 22 villes de France

Programme des réunions et inscriptions  
(recommandées) sur [journées-ellye.fr](http://journées-ellye.fr)

Scanner pour  
vous inscrire



### Leucémie lymphoïde chronique, lymphomes et maladie de Waldenström

- Caractéristiques et particularités
- Prise en charge, traitements actuels et futurs
- Le soutien associatif aux patients et aux aidants

ELLYE • 1, avenue Claude Vellefaux - 75475 Paris • 01 42 38 54 66 (mardi et jeudi) • [infos@ellye.fr](mailto:infos@ellye.fr)

AVEC LE SOUTIEN DE :



AVEC LE SOUTIEN INSTITUTIONNEL DE :

